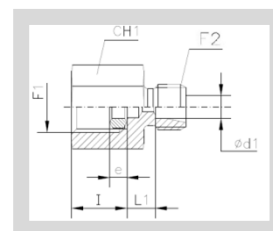


TD103-..-BO

F-MANO x M-MET-24

MANOMETER KOPPELING
RACCORD POUR MANOMÈTRE
GAUGE COUPLING

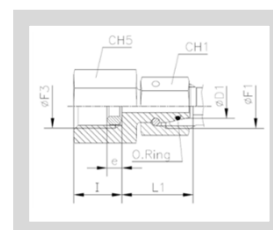


Serie Série Series	Ød1	PN	L1	CH1	e	I	F	F2		
LL	4	100	8,5	19	4,5	14,5	M8x1	1/4"		TD103-4LL-BO
L	6	315	7,5	19	4,5	14,5	M12x1.5	1/4"		TD103-6L-BO
	8		7,5	19	4,5	14,5	M14x1.5	1/4"		TD103-8L-BO
	10		8,5	19	4,5	14,5	M16x1.5	1/4"		TD103-10L-BO
	12		8,5	19	4,5	14,5	M18x1.5	1/4"		TD103-12L-BO
S	6	630	11	27	5	20	M14x1.5	1/2"		TD103-6S-BO
	8		11	27	5	20	M16x1.5	1/2"		TD103-8S-BO
	10		10,5	27	5	20	M18x1.5	1/2"		TD103-10S-BO
	12		10,5	27	5	20	M20x1.5	1/2"		TD103-12S-BO

TD403-..

F-MANO x F-MET-24

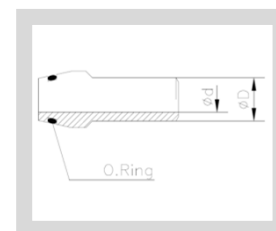
MANOMETERKOPPELING MET O-RING
UNION POUR MANOMÈTRE AVEC O-RING
GAUGE COUPLING WITH O-RING



Serie Série Series	ØD1	PN	L1	CH1	CH5	e	I	F1	F3		
L	6	315	21	14	19	4,5	14,5	M12x1.5	1/4"		TD403-6L
	8		21,5	17	19	4,5	14,5	M14x1.5	1/4"		TD403-8L
	10		22	19	19	4,5	14,5	M16x1.5	1/4"		TD403-10L
	12		22	22	19	4,5	14,5	M18x1.5	1/4"		TD403-12L
S	6	630	23	17	27	5	20	M14x1.5	1/2"		TD403-6S
	8		23,5	19	27	5	20	M16x1.5	1/2"		TD403-8S
	10		23,5	22	27	5	20	M18x1.5	1/2"		TD403-10S
	12		25	24	27	5	20	M20x1.5	1/2"		TD403-12S

TD299B-..

LANGE LASNIPPEL MET O-RING
EMBOUT À SOUDER AVEC O-RING
WELDING NIPPLE WITH O-RING

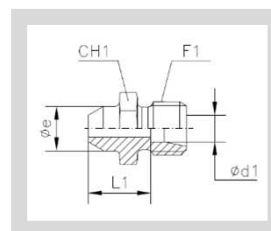


Serie Série Series	Buis Tube OD Ø	PN	buis x dikte tube x densité tube x thickness	ØD	Ød	O-ring	
L	10	315	10 x 1.5	10	7	7.5 x 1.5	TD299B-10x1.5
	10	400	10 x 2	10	6	7.5 x 1.5	TD299B-10x2
	12	315	12 x 1.5	12	9	9 x 1.5	TD299B-12x1.5
	12	400	12 x 2	12	8	9 x 1.5	TD299B-12x2
	12	630	12 x 2.5	12	7	9 x 1.5	TD299B-12x2.5
	15	315	15 x 2.5	15	10	12 x 2	TD299B-15x2.5
	18	315	18 x 2.5	18	13	15 x 2	TD299B-18x2.5
	22	160	22 x 2.5	22	17	20 x 2	TD299B-22x2.5
	28	160	28 x 2.5	28	23	26 x 2	TD299B-28x2.5
	35	160	35 x 3	35	29	32 x 2.5	TD299B-35x3
	42	160	42 x 3	42	36	38 x 2.5	TD299B-42x3
	S	10	315	10 x 1.5	10	7	7.5 x 1.5
10		400	10 x 2	10	6	7.5 x 1.5	TD299B-10x2
12		315	12 x 1.5	12	9	9 x 1.5	TD299B-12x1.5
12		400	12 x 2	12	8	9 x 1.5	TD299B-12x2
12		630	12 x 2.5	12	7	9 x 1.5	TD299B-12x2.5
14		400	14 x 3	14	8	10 x 2	TD299B-14x3
16		250	16 x 2	16	12	12 x 2	TD299B-16x2
16		315	16 x 2.5	16	11	12 x 2	TD299B-16x2.5
16		400	16 x 3	16	10	12 x 2	TD299B-16x3
20		250	20 x 2.5	20	15	16.3 x 2.4	TD299B-20x2.5
20		315	20 x 3	20	14	16.3 x 2.4	TD299B-20x3
20		400	20 x 4	20	12	16.3 x 2.4	TD299B-20x4
25		250	25 x 3	25	19	20.3 x 2.4	TD299B-25x3
25		315	25 x 4	25	17	20.3 x 2.4	TD299B-25x4
25		400	25 x 5	25	15	20.3 x 2.4	TD299B-25x5
30		160	30 x 3	30	24	25.3 x 2.4	TD299B-30x3
30		250	30 x 4	30	22	25.3 x 2.4	TD299B-30x4
30		315	30 x 5	30	20	25.3 x 2.4	TD299B-30x5
30		315	30 x 6	30	18	25.3 x 2.4	TD299B-30x6
38		160	38 x 3	38	32	33.3 x 2.4	TD299B-38x3
38		250	38 x 5	38	28	33.3 x 2.4	TD299B-38x5
38		315	38 x 6	38	26	33.3 x 2.4	TD299B-38x6
38		315	38 x 7	38	24	33.3 x 2.4	TD299B-38x7

TD91-..-BO

BS x M-MET-24

LASKOPPELING
UNION SIMPLE À SOUDER
STRAIGHT BUTT WELD UNION

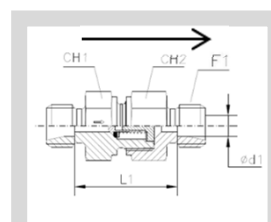


Serie Série Series	Ød1	PN	L1	øe	F1	CH1		
L	6	315	14	10	M12x1.5	12	TD91-6L-BO	
	8		16	12	M14x1.5	14	TD91-8L-BO	
	10		18	14	M16x1.5	17	TD91-10L-BO	
	12		18	16	M18x1.5	19	TD91-12L-BO	
	15		22	19	M22x1.5	22	TD91-15L-BO	
	18	23,5	22	M26x1.5	27	TD91-18L-BO		
	22	160	28,5	27	M30x2	32	TD91-22L-BO	
	28		30,5	32	M36x2	41	TD91-28L-BO	
	35		32,5	40	M45x2	46	TD91-35L-BO	
	42		35	46	M52x2	55	TD91-42L-BO	
S	6		630	19	11	M14x1.5	14	TD91-6S-BO
8	21	13		M16x1.5	17	TD91-8S-BO		
10	22,5	15		M18x1.5	19	TD91-10S-BO		
12	24,5	17		M20x1.5	22	TD91-12S-BO		
14	27	19		M22x1.5	24	TD91-14S-BO		
S	16	400	26,5	21	M24x1.5	27	TD91-16S-BO	
	20		29,5	26	M30x2	32	TD91-20S-BO	
	25		32	31	M36x2	41	TD91-25S-BO	
	30		35,5	36	M42x2	46	TD91-30S-BO	
	38		315	38	44	M52x2	55	TD91-38S-BO

TD106-..-BO

M-MET-24 x M-MET-24

TERUGSLAGKLEP
CLAPET ANTI-RETOUR
NON-RETURN VALVE

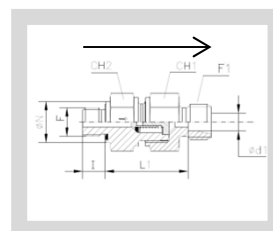


Serie Série Series	Ød1	PN	L1	CH1	CH2	F1		
L	6	250	29	17	17	M12x1,5	TD106-6L-BO	
	8		30	19	19	M14x1,5	TD106-8L-BO	
	10		40,5	24	22	M16x1,5	TD106-10L-BO	
	12		43,5	30	27	M18x1,5	TD106-12L-BO	
	15		47,5	32	27	M22x1,5	TD106-15L-BO	
	18	160	51,5	36	36	M26x1,5	TD106-18L-BO	
	22		51,5	46	41	M30x2	TD106-22L-BO	
	28		100	69,5	55	50	M36x2	TD106-28L-BO
	35			74,5	60	60	M45x2	TD106-35L-BO
	42			74	70	65	M52x2	TD106-42L-BO
S	6	400	34,5	19	19	M14x1,5	TD106-6S-BO	
	8		34,5	19	19	M16x1,5	TD106-8S-BO	
	10		40,5	24	22	M18x1,5	TD106-10S-BO	
	12		42,5	27	24	M20x1,5	TD106-12S-BO	
	14		47,5	32	27	M22x1,5	TD106-14S-BO	
	16	250	50,5	36	32	M24x1,5	TD106-16S-BO	
	20		54,5	46	41	M30x2	TD106-20S-BO	
	25		58,5	50	46	M36x2	TD106-25S-BO	
	30		69,5	60	60	M42x2	TD106-30S-BO	
	38		75,5	70	65	M52x2	TD106-38S-BO	

TD107GG-..R-BO

M-BSP-E x M-MET-24

TERUGSLAGKLEP MET RUBBEREN DICHTING
CLAPET ANTI-RETOUR AVEC JOINT EN CAOUTCHOUC
NON-RETURN VALVE WITH RUBBER SEAL

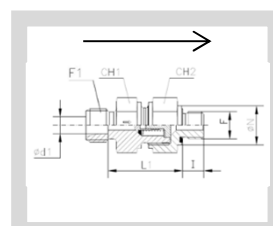


Serie Série Series	Ød1	PN	ØN	I	L1	CH1	CH2	F1	F			
L	6	250	14	8	28	17	17	M12x1,5	1/8"		TD107GG-6LR-BO	
	8		19	12	30	19	19	M14x1,5	1/4"		TD107GG-8LR-BO	
	10		19	12	38,5	24	22	M16x1,5	1/4"		TD107GG-10LR-BO	
	12		22	12	42,5	30	27	M18x1,5	3/8"		TD107GG-12LR-BO	
	15		27	14	45,5	32	27	M22x1,5	1/2"		TD107GG-15LR-BO	
	18	160	27	14	50	36	36	M26x1,5	1/2"		TD107GG-18LR-BO	
	22		32	16	55	46	41	M30x2	3/4"		TD107GG-22LR-BO	
	28		100	40	18	63	55	50	M36x2	1"		TD107GG-28LR-BO
	35			50	20	69	60	60	M45x2	1.1/4"		TD107GG-35LR-BO
	42			55	22	68,5	70	65	M52x2	1.1/2"		TD107GG-42LR-BO
S	6	400	19	12	31,5	19	19	M14x1,5	1/4"		TD107GG-6SR-BO	
	8		19	12	31,5	19	19	M16x1,5	1/4"		TD107GG-8SR-BO	
	10		22	12	38	24	22	M18x1,5	3/8"		TD107GG-10SR-BO	
	12		22	12	41	27	24	M20x1,5	3/8"		TD107GG-12SR-BO	
	14		27	14	44,5	32	27	M22x1,5	1/2"		TD107GG-14SR-BO	
	16	27	14	48	36	32	M24x1,5	1/2"		TD107GG-16SR-BO		
	20	32	16	52	46	41	M30x2	3/4"		TD107GG-20SR-BO		
	25	250	40	18	54,5	50	46	M36x2	1"		TD107GG-25SR-BO	
	30		50	20	64	60	60	M42x2	1.1/4"		TD107GG-30SR-BO	
	38		55	22	69,5	70	65	M52x2	1.1/2"		TD107GG-38SR-BO	

TD108GG-..R-BO

M-MET-24 x M-BSP-E

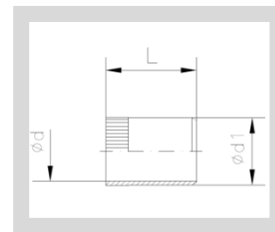
TERUGSLAG MET RUBBEREN DICHTING
CLAPET ANTI-RETOUR AVEC JOINT EN CAOUTCHOUC
NON-RETURN VALVE WITH RUBBER SEAL



Serie Série Series	Ød1	PN	ØN	I	L1	CH1	CH2	F1	F			
L	6	250	14	8	26,5	17	17	M12x1,5	1/8"		TD108GG-6LR-BO	
	8		19	12	28,5	19	19	M14x1,5	1/4"		TD108GG-8LR-BO	
	10		19	12	38,5	22	24	M16x1,5	1/4"		TD108GG-10LR-BO	
	12		22	12	40,5	27	30	M18x1,5	3/8"		TD108GG-12LR-BO	
	15		27	14	42,5	27	32	M22x1,5	1/2"		TD108GG-15LR-BO	
	18	160	27	14	48	36	36	M26x1,5	1/2"		TD108GG-18LR-BO	
	22		32	16	56	41	46	M30x2	3/4"		TD108GG-22LR-BO	
	28		100	40	18	64	50	55	M36x2	1"		TD108GG-28LR-BO
	35			50	20	70	60	60	M45x2	1.1/4"		TD108GG-35LR-BO
	42			55	22	70,5	65	70	M52x2	1.1/2"		TD108GG-42LR-BO
S	6	400	19	12	31,5	19	19	M14x1,5	1/4"		TD108GG-6SR-BO	
	8		19	12	31,5	19	19	M16x1,5	1/4"		TD108GG-8SR-BO	
	10		22	12	38	22	24	M18x1,5	3/8"		TD108GG-10SR-BO	
	12		22	12	41	24	27	M20x1,5	3/8"		TD108GG-12SR-BO	
	14		27	14	43,5	27	32	M22x1,5	1/2"		TD108GG-14SR-BO	
	16	27	14	46	32	36	M24x1,5	1/2"		TD108GG-16SR-BO		
	20	32	16	50	41	46	M30x2	3/4"		TD108GG-20SR-BO		
	25	250	40	18	54,5	46	50	M36x2	1"		TD108GG-25SR-BO	
	30		50	20	64	60	60	M42x2	1.1/4"		TD108GG-30SR-BO	
	38		55	22	71,5	65	70	M52x2	1.1/2"		TD108GG-38SR-BO	

TD80-..

VERSTERKINGSHULS
BAGUE DE REINFORCEMENT
PIPE REINFORCEMENT

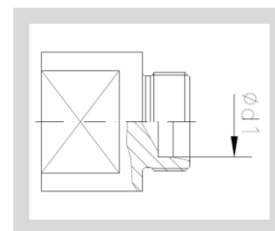


buis x dikte tube x densité tube x thickness	buis ID tube ID tube ID	Ød	Ød1	L	
6 x 1.0	4	2,6	3,8	15,5	TD80-6x1
6 x 0.5	5	3,6	4,8	12,5	TD80-6x0.5
8 x 1.0	6	4,6	5,8	15,5	TD80-8x1
10 x 1.5	7	5,6	6,8	17	TD80-10x1.5
10 x 1.0	8	6,6	7,8	16,5	TD80-10x1
12 x 1.5	9	7,6	8,8	16,5	TD80-12x1.5
12 x 1.0	10	8,6	9,8	16,5	TD80-12x1
15 x 1.5	12	10,2	11,8	17	TD80-15x1.5
15 x 1.0	13	11,2	12,8	17	TD80-15x1
18 x 1.5	15	13,2	14,8	17,5	TD80-18x1.5
18 x 1.0	16	14,2	15,8	17,5	TD80-18x1
20 x 1.0	18	16,2	17,8	22	TD80-20x1
22 x 1.5	19	17,2	18,8	18	TD80-22x1.5
22 x 1.0	20	18,2	19,8	18	TD80-22x1
25 x 1.5	22	20,2	21,8	23,5	TD80-25x1.5
28 x 2.0	24	22,2	23,8	18	TD80-28x2
28 x 1.5	25	23,2	24,8	18	TD80-28x1.5
35 x 2.0	31	28,8	30,8	22,5	TD80-35x2
42 x 2.0	38	35,8	37,8	23,5	TD80-42x2

TD195-..

M-MET-24

VOORMONTAGE ADAPTER
BLOC DE PRÉ-SERTISSAGE
PRE-ASSEMBLY ADAPTOR



Série Série Series	Ød1	
LL	4	TD195-4LL
	5	TD195-5LL
	6	TD195-6LL
	8	TD195-8LL

Série Série Series	Ød1	
L	6	TD195-6L
	8	TD195-8L
	10	TD195-10L
	12	TD195-12L
	15	TD195-15L
	18	TD195-18L
	22	TD195-22L
	28	TD195-28L
	35	TD195-35L
	42	TD195-42L

Série Série Series	Ød1	
S	6	TD195-6S
	8	TD195-8S
	10	TD195-10S
	12	TD195-12S
	14	TD195-14S
	16	TD195-16S
	20	TD195-20S
	25	TD195-25S
	30	TD195-30S
	38	TD195-38S